



Asunto Oy Pyhäjoen Kirkonkulma

Kenttäkuja 2, 86100 PYHÄJOKI

Hanketiedot ja kartta

Kolme yksitasoista rivitaloa käsittävä Asunto Oy Pyhäjoen Kirkonkulma sijaitsee aivan Pyhäjoen keskustan tuntumassa. Luonnonkauniin kunnan halki virtaa kaksi mereen laskevaa Pyhäjoen suuhaaraa.

Kunnassa on laadukkaat peruspalvelut sekä hyvät virkistysmahdollisuudet. Lähimpiin kaupunkeihin Raaseen ja Kalajoelle on matkaa n. 30 kilometriä.

Kirkonkulman asunnoissa on nykyaikaiset avarat pohjaratkaisut sekä laadukkaat kalusteet, materiaalit ja kodinkoneet. Takapihan aurinkoterassin lisäksi asunnoissa on vilvoitteluterassi, jonne pääsee isommista asunnoista suoraan saunasastolta.

Hanketiedot

Rakennuskohteen nimi ja osoite

Asunto Oy Pyhäjoen Kirkonkulma, Kenttäkuja 2, 86100 Pyhäjoki

Lisätietoa rakennuspaikan asemakaavasta

Pyhäjoen kunta, Kuntatie 1, 86100 Pyhäjoki, p. 040 359 6000

Tonttitiedot

Kohde sijaitsee Pyhäjoen kunnan korttelissa 33 tonteilla nro: 2 ja 4.

Autopaikoitus

Autokatokset on sijoitettu asuntojen yhteyteen sekä vieraspaikat asemapiirustuksen mukaisesti.



Hanhikivi-1 ydinvoimalahanke sijaitsee vajaan seitsemän kilometrin päässä Pyhäjoen keskustasta ja rakennettavasta kohteesta.



Tontin käyttösuunnitelma



Huoneistotyytit

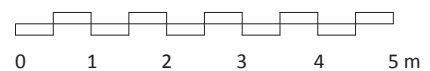
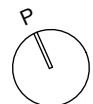
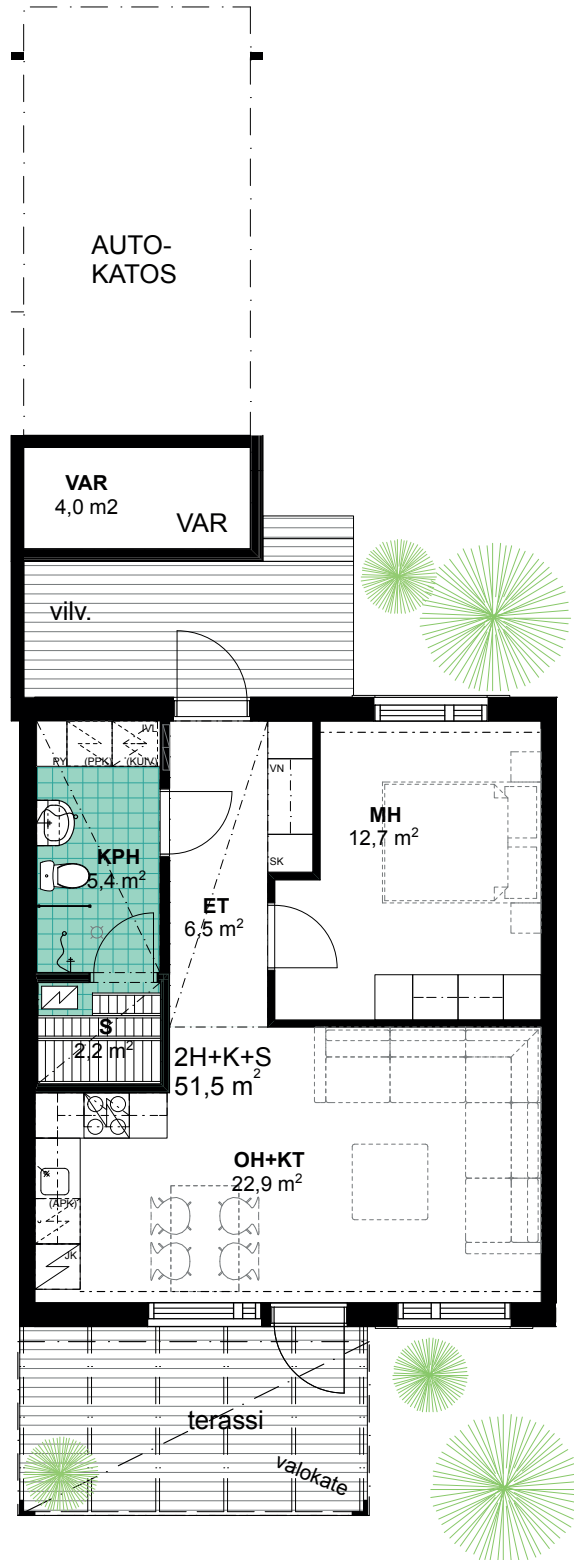
2h+k+s 51,5 m² 6 kpl

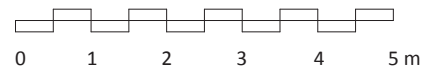
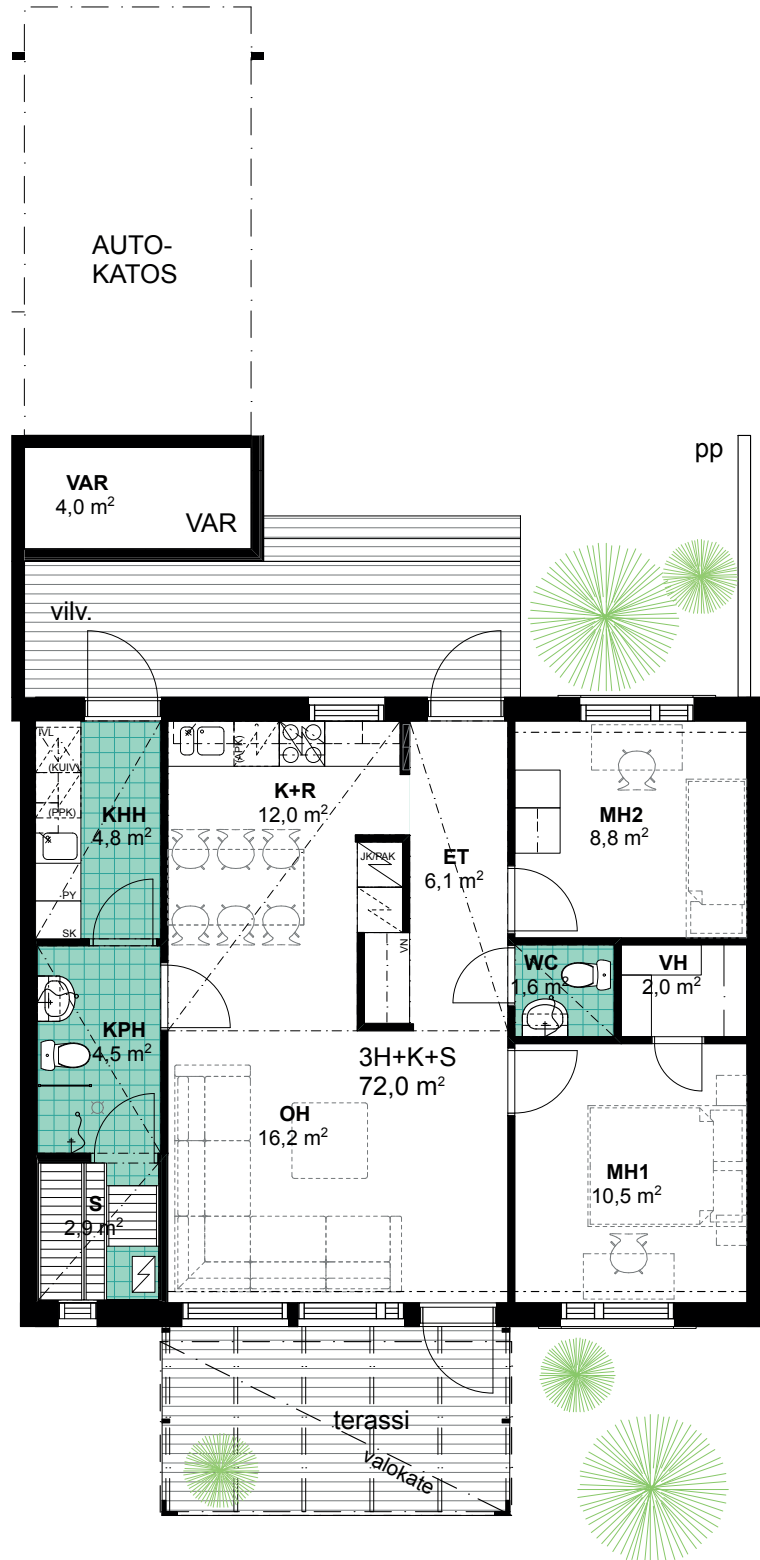
2h+k+s 72,0 m² 10 kpl

Yhteensä 16 asuntoa

Lähialueen palvelut

- Koulukeskus – luokat 1–9, Koulutie 9
- Lukio, Koulutie 8
- Monitoimitalo, Koulutie 7
- Päiväkoti Kivitasku, Ruukintie 29
- Kirjasto, Ruukintie 1
- Terveysasema, Vanhatie 57
- Jäähalli, Ruukintie 42 B
- Urheilukenttä, Ruukintie 37
- Tennis- ja beachvolley -kentät, Ruukintie 42
- K-Market Eväskontti Pyhäjoki, Vanhatie 44
- Sale Pyhäjoki, Vanhatie 52
- Siwa Pyhäjoki, Vanhatie 48





Rakennuskohde

As Oy Pyhäjoen Kirkonkulma on vapaarahoitteinen taloyhtiö. Kohde muodostuu kolmesta yksikerroksisesta rivitalosta. Kohteessa on yhteensä 16 asuntoa.

Tontti

Kohde sijaitsee Pyhäjoen kunnan kaupunginosan, korttelin 33 tonteilla nro:t 2 ja 4. Osoitteessa Kenttäkuja 2, 86100 Pyhäjoki

Varastot, piha ja autopaikat

Autokatokset on sijoitettu asuntojen yhteyteen sekä vieraspaikat asemapiirustuksen mukaisesti. Leikki-, viher- ja liikennealueet sekä jätehuoltopiste tehdään asemapiirustuksen mukaisesti. Lämmönjakohuone ja sähköpääkeskus asemapiirustuksen mukaisesti.

Perustukset

Perustukset tehdään betonirakenteisina rakennesuunnitelmien mukaisesti.

Alapohja

Alapohja on maanvarainen laatta.

Julkisivut

Ulkoseinien pääasiallinen pintamateriaali on puuverhous. Muut täydentävät materiaalit tehdään julkisivupiirustusten mukaan.

Yläpohja ja vesikate

Yläpohja on ristikkorakenteinen lämmöneristyksineen. Vesikatteena on bitumikermikate.

Väliseinät

Huoneistojen väliset seinät ovat rankarakenteisia dB-kipsilevyseinä. Asuntojen sisäpuoliset seinät ovat puu- tai teräsrankaisia kipsilevyseinä. Pesuhuoneiden seinät vesieristetään.

Ikkunat ja parvekeovet

Ikkunat ovat sisään avautuvia puualumiini-ikkunoita. Parvekeovet ovat lasiaukollisia ulospäin avautuvia ovia. Ulkopuoliset osat käsitellään värisuunnitelman mukaisesti.

Ovet

Väliovet ovat valkoisia tehdasmaalattuja laakaovia. Pääsisäänkäyntien ovet ovat arkkitehtisuunnitelmien mukaisia. Saunoissa on lasiovi.

Terassit

Asuntojen terassit toteutetaan pohjapiirustusten ja julkisivupiirustusten mukaisesti. Terassin varustukseen sisältyy pistorasia. Terassin lattiat on painekyllästettyä rallilautaa.

Lattiapäällysteet

Keittiössä, olohuoneessa ja makuuhuoneessa on lauta-parketti/laminaatti, jalkalistana lattian sävyyn värjätty puulista. Eteisessä, pesuhuoneessa, saunassa, wc- ja khh-tiloissa on laatoitus.

Sisäseinät

Pesuhuoneiden seinät laatoitetaan valkoisella seinälaatala. Wc- ja khh-tilojen seinistä altaiden puoleiset seinät laatoitetaan osin valkoisella seinälaatala. Saunojen seinissä on puupaneeli, joka on käsitelty saunasuojalla. Asuntojen betoni- ja kipsilevyseinät maalataan värisuunnitelman mukaisesti.

Sisäkatot

Saunojen, pesuhuoneiden ja wc/khh-tilojen paneelikatot on saunasuojäkäsitelty. Sisäkatot sekä alaslaskuihin tulevat kipsilevykatot maalataan valkoisiksi.

Kalusteet

Asunnoissa on tehdasvalmisteiset kalusteet mdf-ovilla erillisen kalustesuunnitelman mukaisesti. Keittiön ja wc-tilojen kalusteet ovat HR 4. Keittiössä on laminaattityötasot ja upotettu rst-pesuallas. Muut kalusteet HR 2. Wc-altaan yläpuolelle asennetaan peilikaappi ja alapuolelle allaskaappi.

Varusteet

Pesuhuoneissa on erillinen kattovalaisin. Saunojen valaistus toteutetaan led-valoilla ja lauteet ovat tervaleppää. Asunnoissa on verhoiskot ja wc-varusteena pyyhekoukut ja paperitelineet.

Koneet ja laitteet

Keittiössä on nelilevyinen uunillinen keraaminen liesi, jää-pakastinkaappiyhdistelmä tai jääkaappi ja pakastin, astianpesukone ja varaus mikroaaltouunille. Pesuhuoneissa on tilavaraus pesukoneelle ja kuivausrummulle. Saunoissa on sähkökiuas.

Piha

Tontin yhteiset oleskelualueet, istutukset, nurmialueet ja pihakäytävät sekä pihan varusteet toteutetaan asemapiirustusten mukaisesti.

Talotekniikka

Asuinrakennukset liitetään Raahen Energian kaukolämpöverkostoon. Rakennuksessa on huoneistokohtainen koneellinen, lämmöntalteenotolla varustettu tulo- ja poistoilmanvaihto sekä huoneistokohtainen vedenmittaus. Rakennukset varustetaan laajakaistaisella Internet-yhteydellä, joka mahdollistaa huoneistokohtaisen Internetliittymän.

Huomautukset

Tämä esite on laadittu ennakkomarkkinointivaiheessa ja myyjä varaa oikeuden muuttaa siinä annettuja tietoja. Asuntokaupan sisältö ja ehdot täsmennetään lopullisissa myyntiasiakirjoissa. Perspektiivikuvan tarkoitus on havainnollistaa kohteen ulkonäköä. Se ei ole suunnitelma-asiakirja ja saattaa yksityiskohdiltaan ja väreiltään poiketa lopullisesta rakennuksesta.

Asunnoissa saattaa esiintyä vähäisiä alaslaskuja ja kotelointeja, joita ei ole merkitty esittelypiirustuksiin. Pohjiin piirretyt takat ovat takkavarauksia ja ne toimitetaan lisätilauksina erillishintaan.

Kalusteiden ja hormien mitoitus tarkistetaan työmaalla ja niiden mitat saattavat vähäisessä määrin muuttua suunnitellusta. Piirustuksissa olevat irtokalusteet ovat varauksia ja ne eivät sisälly asunnon hintaan.

Myyjällä on oikeus vaihtaa kauppanimikkeillä mainittuja tuotteita toisen valmistajan vastaaviin tuotteisiin.



Toimimme rakentavasti

Temotek Oy | Teknologiantie 4 F | 90590 Oulu
Puh. 020 743 6950 | Faksi 020 743 6951
vesa-matti.tervonen@temotek.fi | info@temotek.fi
www.temotek.fi

Temotek Oy on asiakaslähtöinen ja palveleva rakennusliike, jonka osaaminen kattaa asuin-, teollisuus-, toimitila- ja julkisten kohteiden rakentamisen.