

As Oy  
**Rovaniemen  
Willamo**

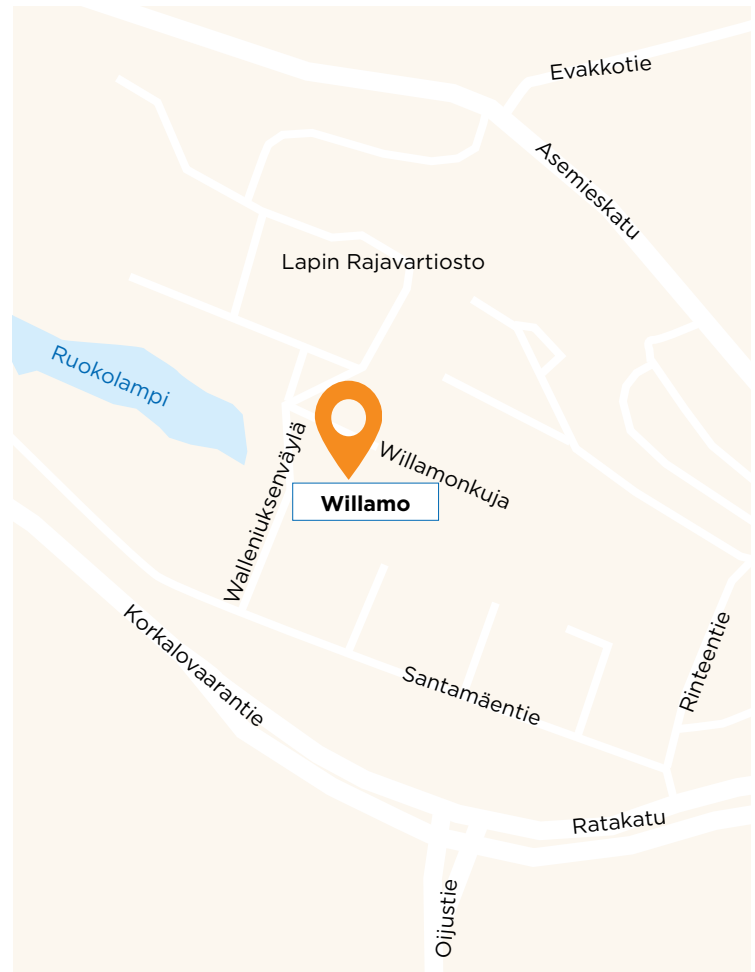
Willamonkuja 2, Rovaniemi



*Kaupunkikoti  
luonnon  
helmassa*

# Vaivatonta ja viihtyisää

Rauhaisa kaupunkikoti hyvien  
kulkuyhteyksien ja palveluiden äärellä



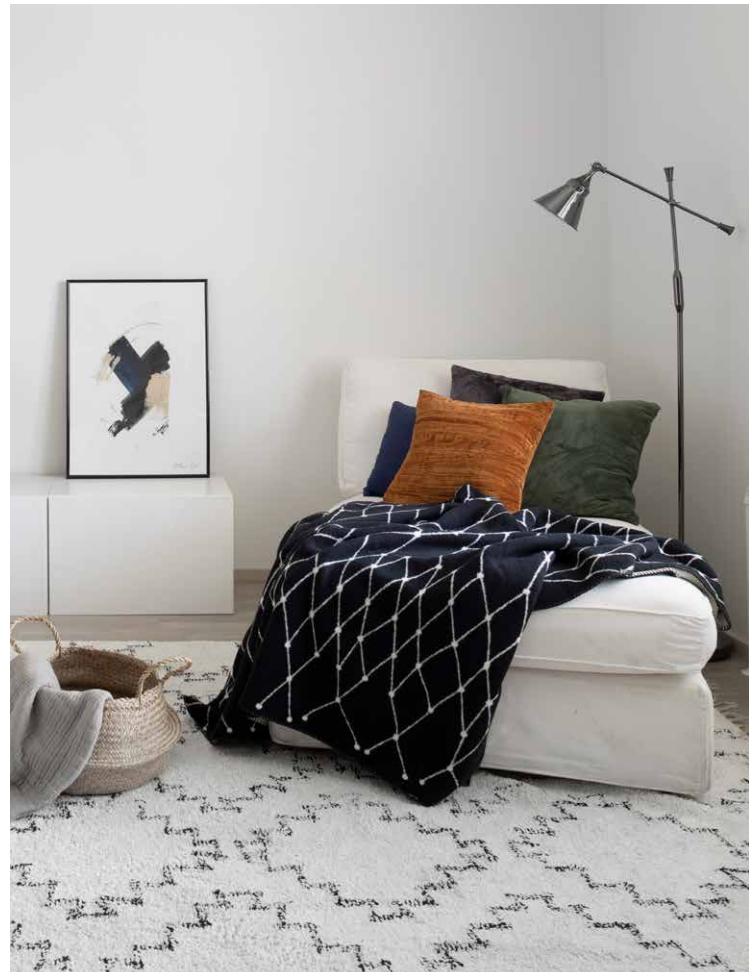


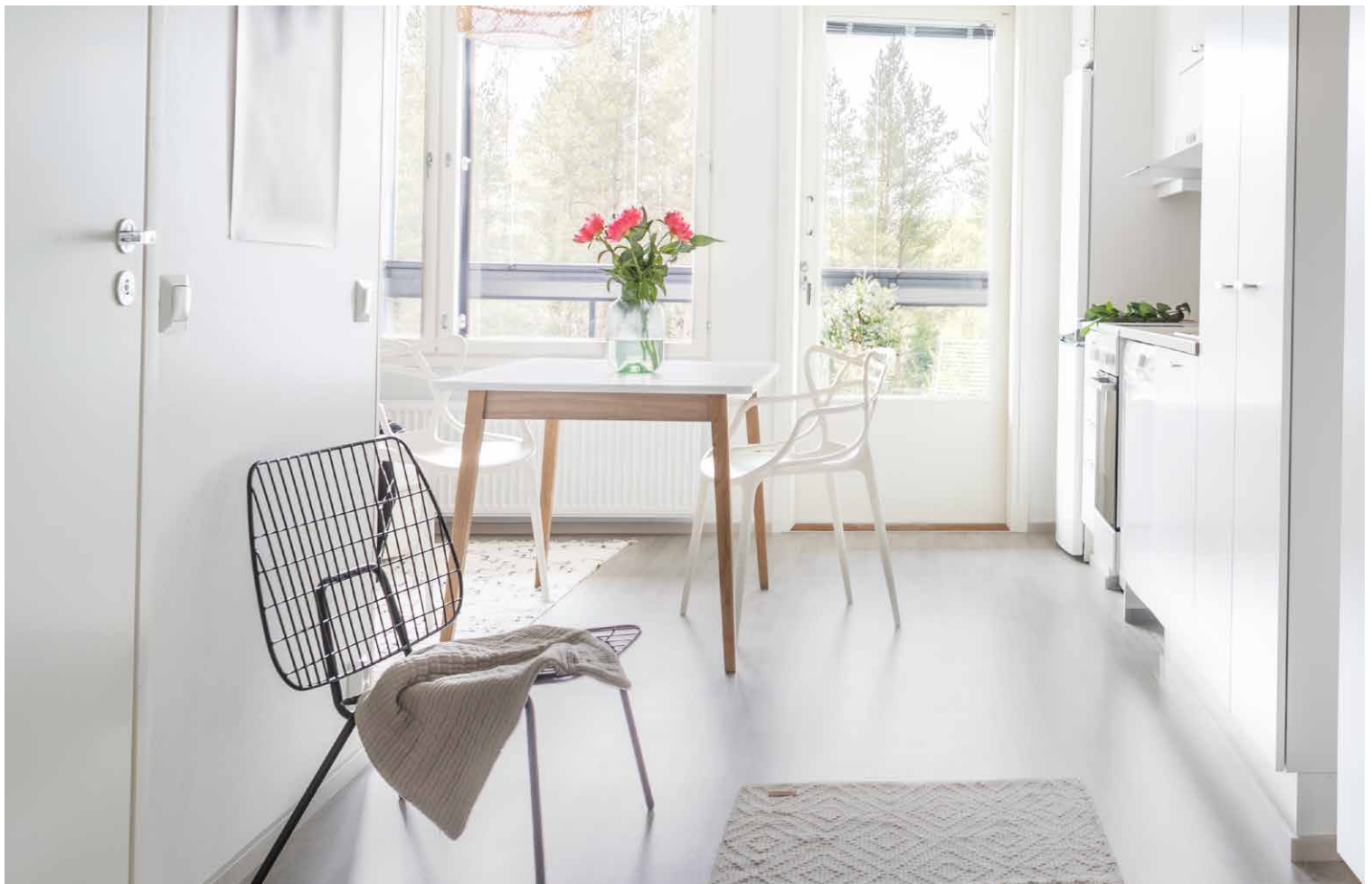
**As Oy Rovaniemen Willamo on luonnonrauhaisa Etelärinteellä sijaitseva upea kaupunkikotisi palveluiden ja ulkoilureittien lähellä.**

As Oy Rovaniemen Willamossa yhdistyvät luonnon läheisyys ja rauha, kätevä sijainti palvelujen lähellä sekä hyvät kulkuyhteydet. Rauhaisan omakotitaloalueen kupeessa sijaitseva Willamo on otollisella paikalla kävi sitten ahkerasti ulkoilemassa tai kaupungilla. Rinteen metsät, kivenheiton päässä sijaitseva Ruokolampi sekä Korkalovaaran pallokenttä antavat mitä mainioimmat puitteet ulkoiluun ja keskustakin sijaitsee vain parin kilometrin päässä.

Kävelyetäisyydellä Willamosta sijaitsevat myös pienemmät lähikaupat sekä Eteläkeskuksen kauppakeskittymä ja palvelut. Tästä kannattaa napata itselleen rauhaisa koti kätevällä sijainnilla.

**Tutustu ja ihastu!**



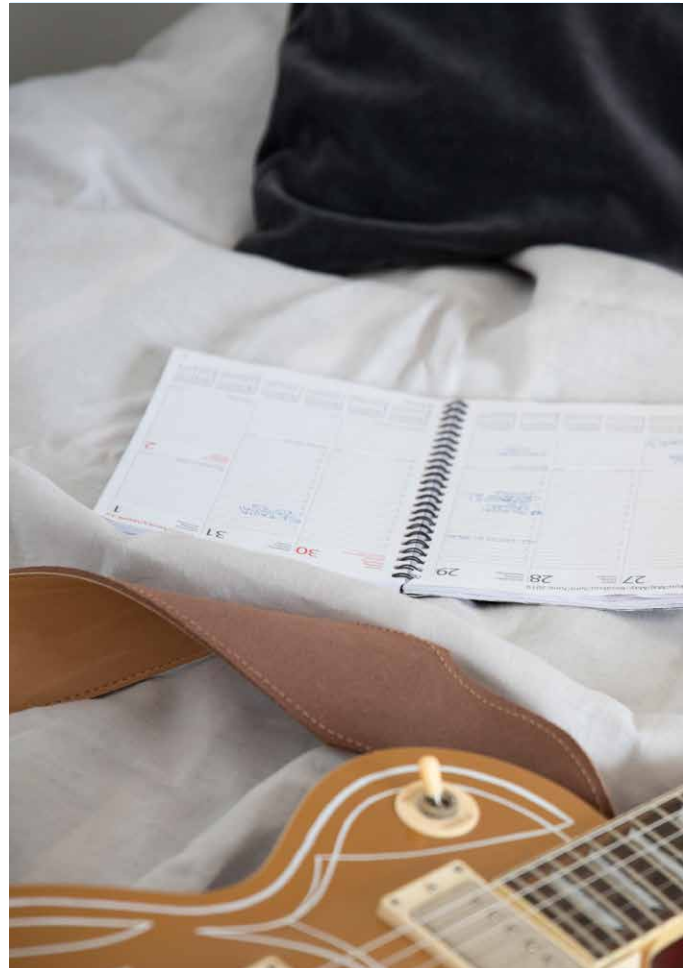


### **As Oy Rovaniemen Willamossa asut vaivattomasti uudessa, sinulle suunnitellussa kerrostalokodissa.**

Sinun kotisi löytyy Willamosta oli tarpeesi pienempi yksiö, mukava kaksio tai tilavampi kolmio. Oma lasitettu parveke tarjoaa vielä lisämahdollisuuksia persoonallisille sisustusratkaisuille.

Viimeisen silauksen antavat laadukkaat kodinkoneet ja keittiöpinnat, jotka varmistavat kodikkaan asumisen.

Asuntokohtaiset varastot ja yhteiset säilytystilat sijaitsevat pihapiirissä autokatosten kanssa. Viihtyisä piha ja leikkialue rajoittuvat etelän puolella puistoon, luoden rauhaisan ja viihtyisän piha-alueen.



# Sopiviksi suunniteltuja koteja

Huoneisto	Krs	Tyyppi	Pinta-ala m <sup>2</sup>
As 1	1	1H+KK	23
As 2	1	2H+KK+S	38
As 3	1	3H+K+S	52
As 4	1	1H+KK	28,5
As 5	1	1H+KK	28,5
As 6	1	3H+K+S	52
As 7	1	2H+KK+S	38
As 8	2	1H+KK	23
As 9	2	2H+KK+S	38
As 10	2	3H+K+S	52
As 11	2	1H+KK	28,5
As 12	2	1H+KK	28,5
As 13	2	3H+K+S	52
As 14	2	2H+KK+S	38
As 15	2	1H+KK	26,5

Huoneisto	Krs	Tyyppi	Pinta-ala m <sup>2</sup>
As 16	3	1H+KK	23
As 17	3	2H+KK+S	38
As 18	3	3H+K+S	52
As 19	3	1H+KK	28,5
As 20	3	1H+KK	28,5
As 21	3	3H+K+S	52
As 22	3	2H+KK+S	38
As 23	3	1H+KK	26,5
As 24	4	1H+KK	23
As 25	4	2H+KK+S	38
As 26	4	3H+K+S	52
As 27	4	1H+KK	28,5
As 28	4	1H+KK	28,5
As 29	4	3H+K+S	52
As 30	4	2H+KK+S	38
As 31	4	1H+KK	26,5

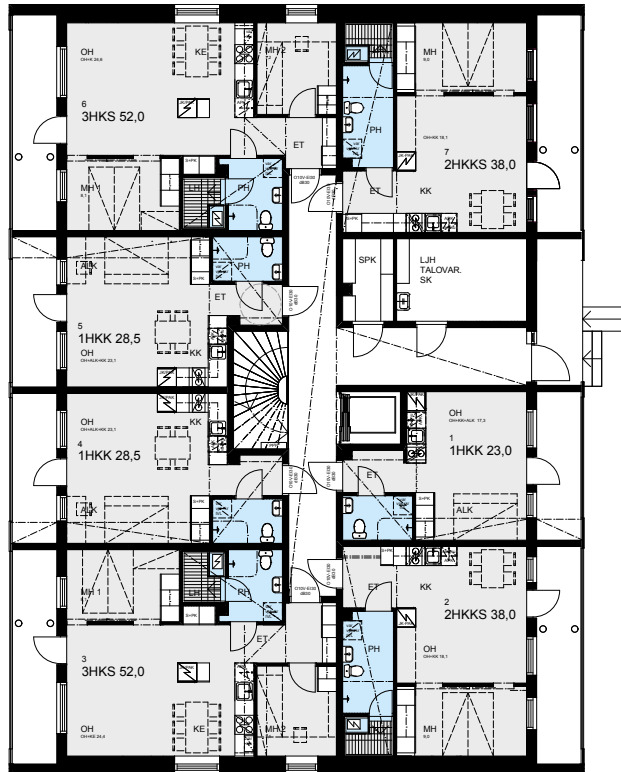


# As Oy Rovaniemen Willamo

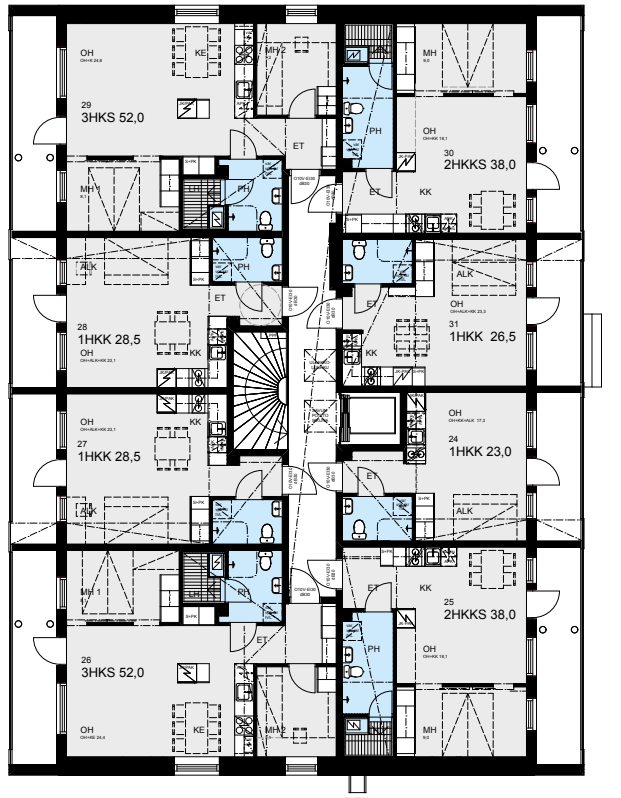


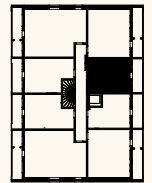
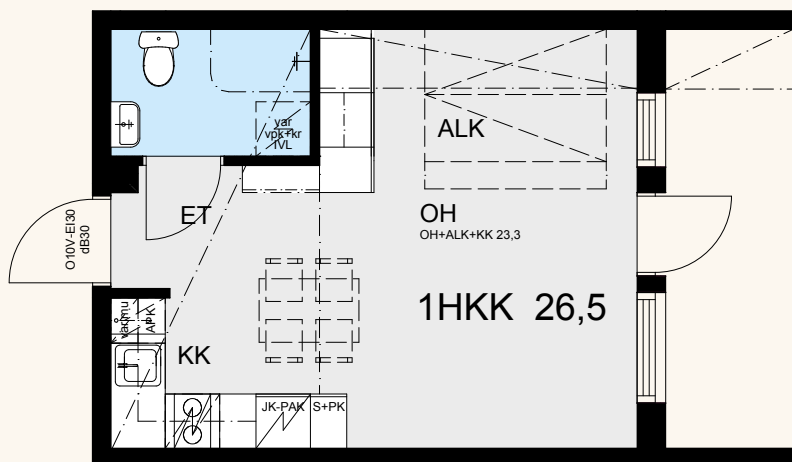
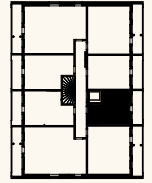
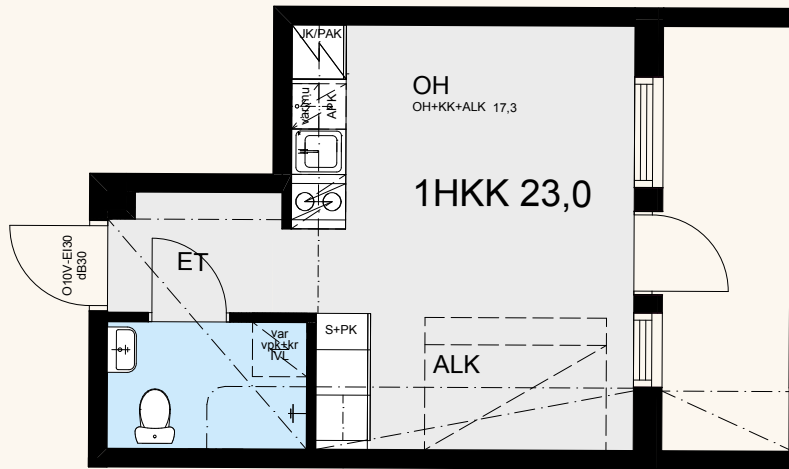
# As Oy Rovaniemen Willamo

POHJAPIIRUSTUS 1. KRS

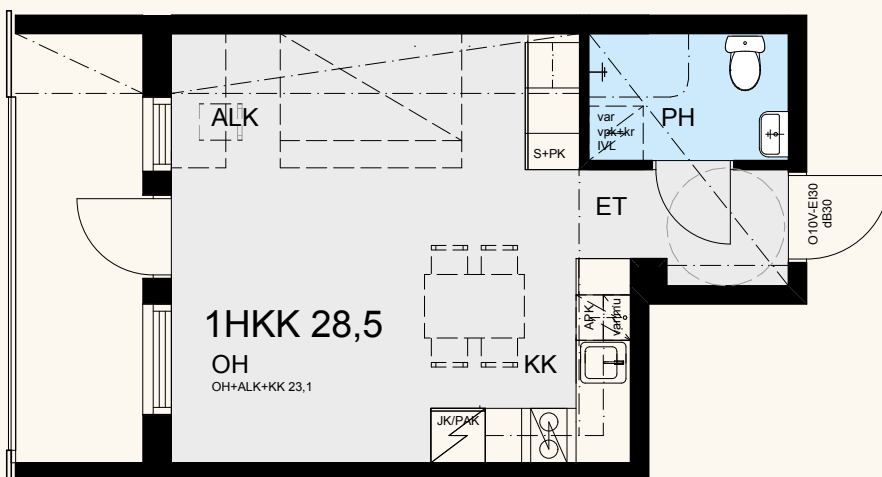
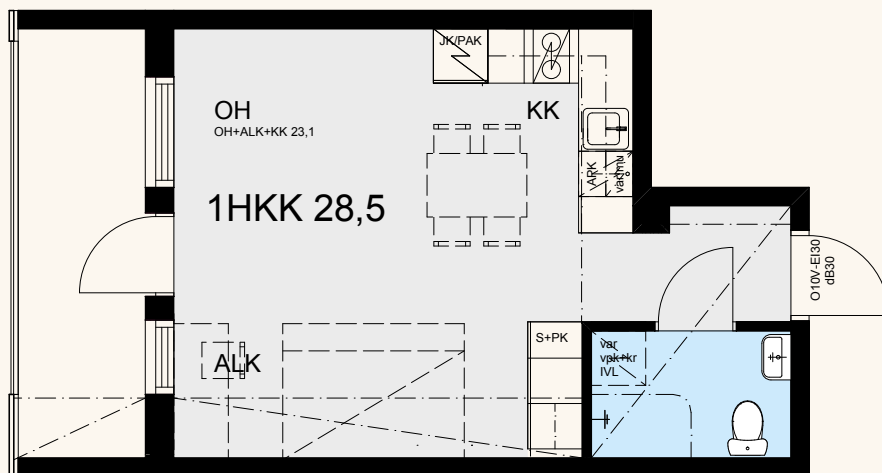


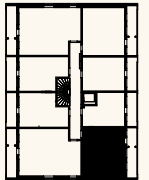
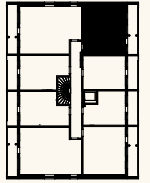
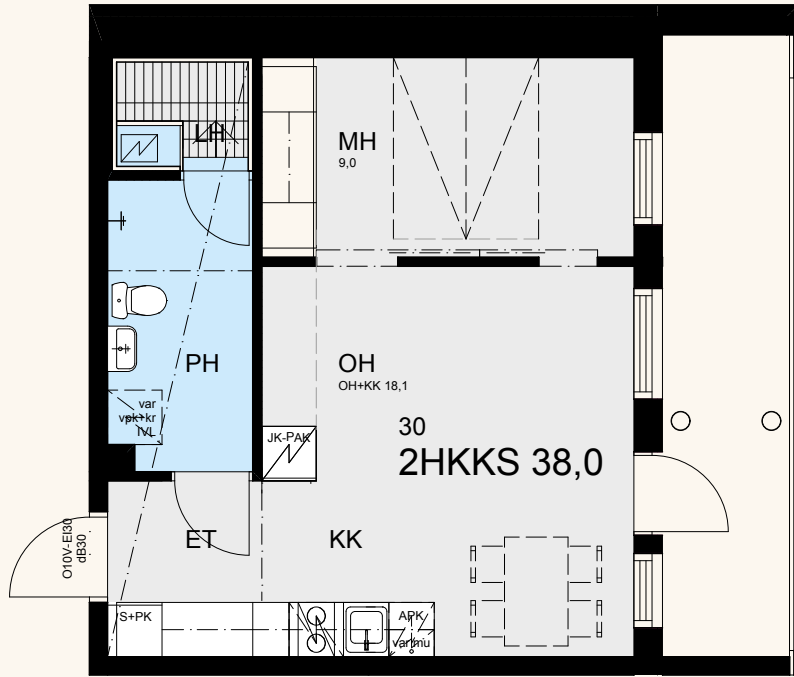
POHJAPIIRUSTUS 2-4. KRS

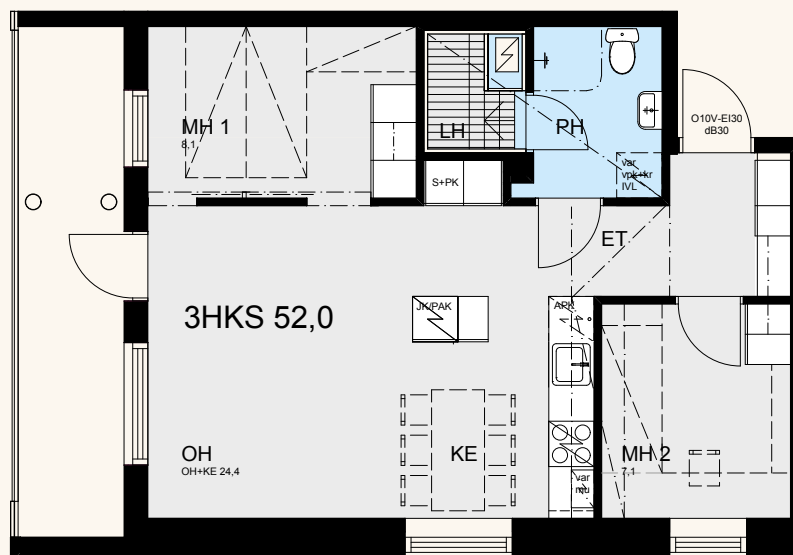
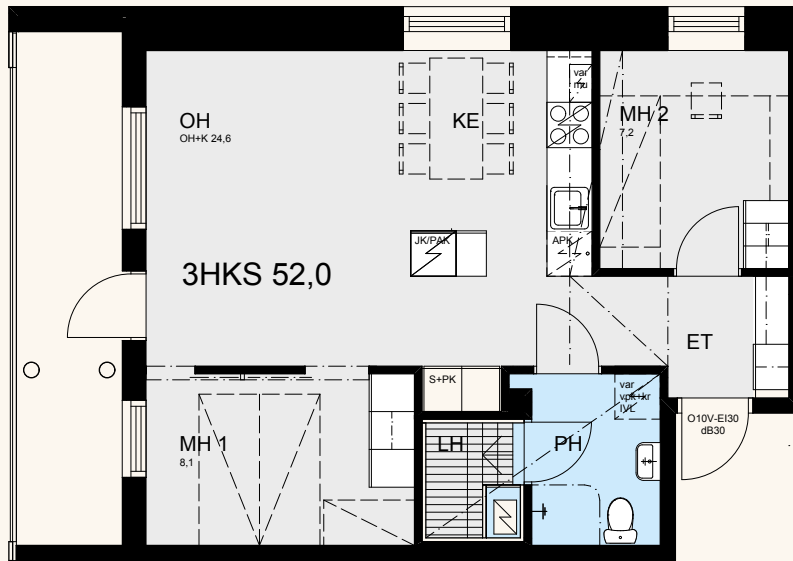












# Luo kotiisi oma tunnelma

Kun varaat kotisi ajoissa, voit muokata sisustustyyliä materiaalivaihtoehtojen avulla sekä lisähintaan saatavilla erikoisvarusteluilla, jotta saat kodistasi varmasti mieleisen.



# Rakennustapaselostus 9.4.2020 ”Alustava”

## Rakennuskohde

Asunto Oy Rovaniemen Willamo on vapaarahoitteinen taloyhtiö. Kohde muodostuu yhdestä nelikerroksisesta kerrostalosta. Kohteessa on yhteensä 31 asuntoa.

## Tontti

Kohde sijaitsee Rovaniemen kaupungissa korttelissa 3063 tontilla nro 5 osoitteessa Willamonkuja 2, Rovaniemi.

## Varastot, piha ja autopaikat

Autopaikat on sijoitettu asemapiirustuksen mukaisesti. Leikki-, viher- ja liikennealueet, jätehuoltopiste, pyöräkatokset, irtaimistovarastot ja väestönsuoja tehdään asemapiirustuksen mukaisesti.

Lämmönjakohuone ja sähköpääkeskus sijaitsevat 1. kerroksessa.

## Piha

Tontin yhteiset oleskelualueet, istutukset, nurmialueet ja pihakäytävät sekä pihan varusteet toteutetaan asemapiirustuksen mukaisesti.

## Perustukset

Perustukset tehdään betonirakenteisina rakennesuunnitelmien mukaisesti. Asuinrakennus perustetaan tukipaalulla tiiviiden pohjamaakerrosten varaan. Ulkovarasto ja kevyet rakennukset perustetaan maanvaraisesti anturaperustuksiin

## Alapohja ja välipohja

Alapohjana tehdään kantavana rakenteena. Välipohjat tehdään betonista rakennesuunnitelmien mukaisesti paikallavallettuna.

## Julkisivut

Ulkoseinien pääasiallinen pintamateriaali on tiili ja puu. Muut täydentävät materiaalit tehdään julkisivupiirustusten mukaan.

## Yläpohja ja vesikate

Kantava yläpohja on paikallavallettu betonilaatta, jonka päällä puurakenteiset ristikkorakenteet lämmöneristyksineen. Vesikatteenä on bitumikermikate.

## Väliseinät

Huoneistojen väliset seinät ovat betoni-seiniä. Asuntojen sisäpuoliset seinät ovat puu- tai teräsrunkaisia kipsilevyseinä. Pesuhuoneiden seinissä on vedeneristys.

## Ikkunat ja parvekeovet

Sisään avautuvat, tehdasvalmisteiset, puualumiini-ikkunat, tehdasmaalattuina. Parvekeovet ovat lasiaukollisia ovia. Ulko-

puoliset osat käsitellään värimääritysten mukaisesti. Ikkunoissa ja parvekeovissa on sälekaihtimet.

## Ovet

Väliovet ovat valkoisia tehdasmaalattuja laakaovia. Huoneistojen ulko-ovet ovat tehdastekoisia ovia. Saunoissa on lasiovi.

## Parvekkeet

Asuntojen parvekkeet toteutetaan pohjapiirustusten ja julkisivupiirustusten mukaisesti. Parvekkeilla on parvekelasitus.

## Lattiapäilysteet

Eteisissä, keittiössä, olohuoneessa ja makuuhuoneessa on laminaatti, jalkalastana lattian sävyyn värjätty puulista. Pesuhuoneissa ja saunoissa on vedeneristys ja laatoitus.

## Sisäseinät

Pesuhuoneiden seinät laatoitetaan. Saunojen seinät paneloidaan ja käsitellään saunasuojalla. Asuntojen betoni- ja kipsilevyseinät maalataan värisuunnitelman mukaisesti.

## Sisäkatot

Saunojen ja pesuhuoneiden paneelikatot saunasuojakäsitellään. Betonipintaiset sisäkatot ruiskutasoitetaan valkoisiksi. Alaslaskujen kipsilevykatot maalataan valkoisiksi.

## Kalusteet

Asunnoissa on tehdasvalmisteiset kalusteet mdf-ovilla erillisen kalustesuunnitelman mukaisesti. Keittiön ja eteisen kalusteet ovat HR 4 (esim. Topi Kosketus OIPIOM). Laminaattitasot HR 2 (esim. F214D harmaa betonikuviot) ja rst-pesuallas (esim. Franke EFX610). Makuuhuoneiden kalusteet HR 1 (esim. Topi Marja T11). Pesuhuoneissa on allas/allaskaappi ja valaisinpeilikaappi (esim. Polaria).

## Varusteet

Pesuhuoneissa on erillinen kattovalaisin ja suihkuseinäke pohjakuvan mukaan. Saunan lauteet ovat tervaleppää. Asunnoissa on verhokiskot ja wc-varusteena pyyhkekoukut ja paperitelineet.

## Koneet ja laitteet

Keittiössä on kalusteuuni ja keraaminen keittotaso, jää-pakastinkaappiyhdistelmä, astianpesukone ja varaus mikroaaltouunille. Pesuhuoneissa on tilavaraus pesukoneelle ja kuivausrummulle. Saunoissa on sähkökiuas.

## Talotekniikka

Asuinrakennus liitetään kaukolämpöver-

kostoon. Lämmönjakotapana on vesikiertoinen patterilämmitys. Asunnoissa on huoneistokohtainen koneellinen, lämmöntalteenotolla varustettu tulo- ja poistoilmanvaihto sekä huoneistokohtainen vedenmittaus. Kosteiden tilojen lattioissa huoneiston mittaukseen liitetty mukavuuslattialämmitys.

Rakennus varustetaan laajakaistaisella Internet-yhteydellä, joka mahdollistaa huoneistokohtaisen Internet-liittymän. Rakennuksessa on kaapeli-tv.

## Huomautukset

Perspektiivi-kuvan tarkoitus on havainnollistaa kohteen ulkonäköä. Se ei ole suunnitelma-asiakirja ja saattaa yksityiskohdiltaan ja väreiltään poiketa lopullisesta rakennuksesta. Asunnoissa saattaa esiintyä vähäisiä alaslaskuja ja koteloiteja, joita ei ole merkitty esittelypiirustuksiin.

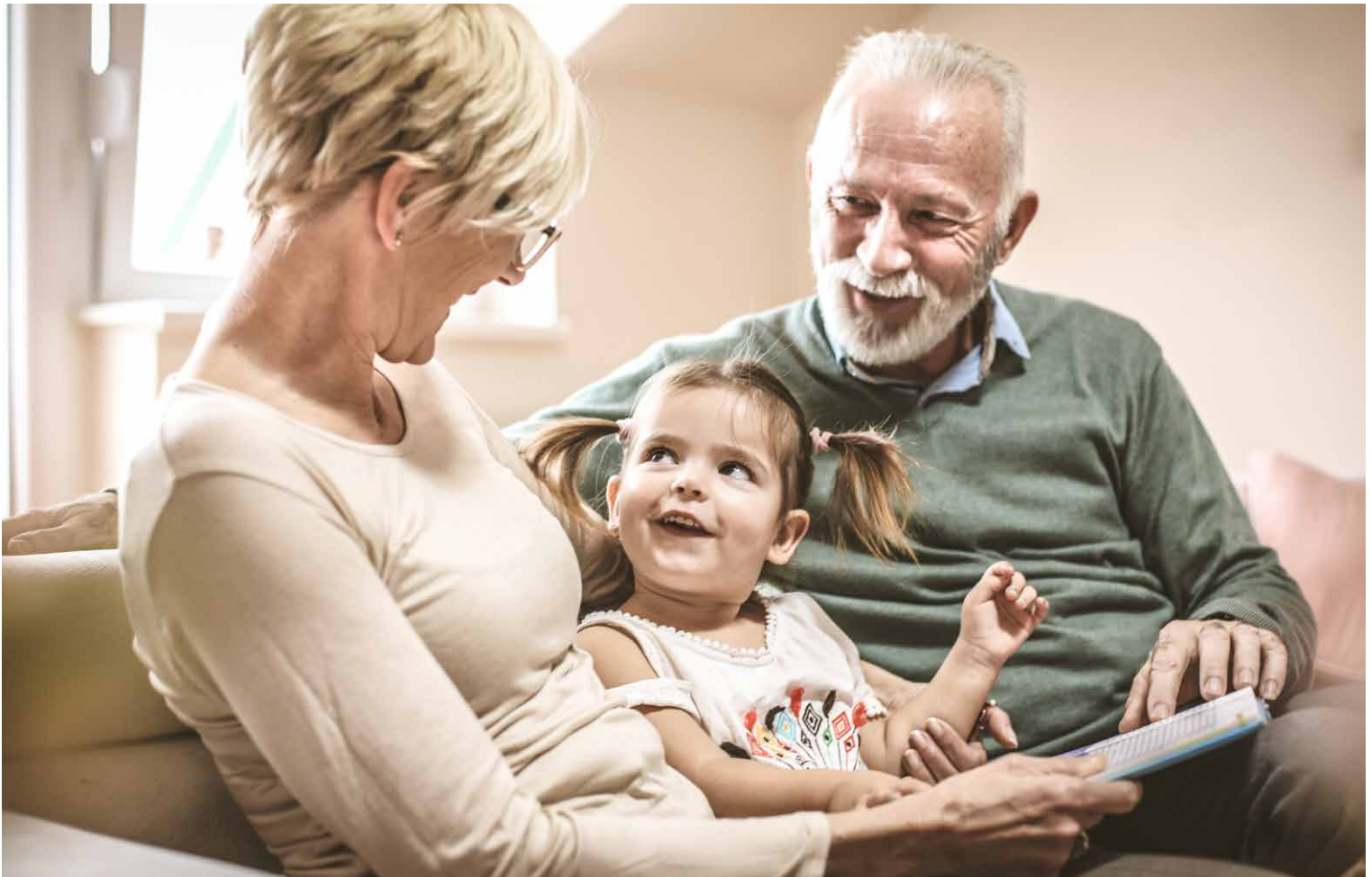
Kalusteiden ja hormien mitoitus tarkistetaan työmaalla ja niiden mitat saattavat vähäisessä määrin muuttua suunnitelmasta. Piirustuksissa olevat irtokalusteet ovat varauksia ja ne eivät sisälly asunnon hintaan.

Myyjällä on oikeus vaihtaa kaupananimikkeillä mainittuja tuotteita toisen valmistajan vastaaviin tuotteisiin.

## 9.4.2020

## Temotek Oy

# Temotek rakentaa hyvää elämää





Jo yli 20 vuoden ajan olemme rakentaneet asiakkaillemme elämänlaatua ja hyvää elämää: yksilöllisiä, kauniita koteja, joissa arki on sujuvaa ja turvallista. Yhteistä kaikille Temotekin rakentamille kodeille on hyvä sijainti, mietityt, arkea helpottavat ratkaisut sekä moniin elämäntilanteisiin taipuvat pohjat.

Käytettävät materiaalit voit valita laadukkaista vaihtoehdoista, ja halutessasi räätälöimme asunnosta juuri sinun tarpeitasi ja toiveitasi vastaavan kodin.

Sinä tiedät mitä haluat, me tiedämme miten se tehdään. Siksi kuuntelemme aidosti asiakasta rakennusprojektin jokaisessa vaiheessa ja käytämme osaamisemme sinun parhaaksesi.





## **Temotek-kodin Willamonkujalta sinulle välittää**

**Jari Alaiso, LKV**

p. 045 648 5391

[jari.alaiso@temotek.fi](mailto:jari.alaiso@temotek.fi)

**Vesa-Matti Tervonen, LKV**

p. 050 343 8857

[vesa-matti.tervonen@temotek.fi](mailto:vesa-matti.tervonen@temotek.fi)

**Katso lisää:**

[temotek.fi/kodit](https://temotek.fi/kodit)