



Ennakkomarkkinointiesite

# As Oy Haukiputaan Onni

Frosteruksentie 2B, Haukipudas, Oulu

 temotek

## **Sujuvaa arkea ja elämänlaatua omalla tontilla**



Helppoa ja vaivatonta. Sellaista on arki, kun kaikki palvelut ovat kirjaimellisesti kivenheiton päässä. As Oy Haukiputaan Onnesta voit piipahtaa kaupassa, postissa, pankkiasioilla tai apteekissa muutamassa minuutissa.



## Viihtyisä koti keskeisellä paikalla

As Oy Haukiputaan Onnessa asut vaivattomasti uudessa, sinulle suunnitellussa kaupunkikodissa. Nelikerroksisessa talossa on 14 huoneistoa 50,5 m<sup>2</sup> kaksioista 71,5 m<sup>2</sup> kolmioihin, ja ne kaikki on suunniteltu palvelemaan asukkaiden tarpeita eri elämänvaiheissa. Tarkkaan harkitut pohjaratkaisut antavat sisustamiselle monia mahdollisuuksia.

Arjen luksusta luovat kaukolämpöön kytketty vesikiertoinen lattialämmitys ja huoneistokohtainen koneellinen ilmanvaihto. Keittiössä on laadukkaat pinnat ja kodinkoneet, ja jokaisessa huoneistossa on oma sauna sekä lasitettu terassi tai parveke lämpimällä matolla. Säilytykseen väljyyttä tarjoavat yhteiset ulkoilu-, liikunta- ja apuvälinevarasto, erillinen pyörävarasto ja oma lukittava varastokoppi irtainvarastossa.





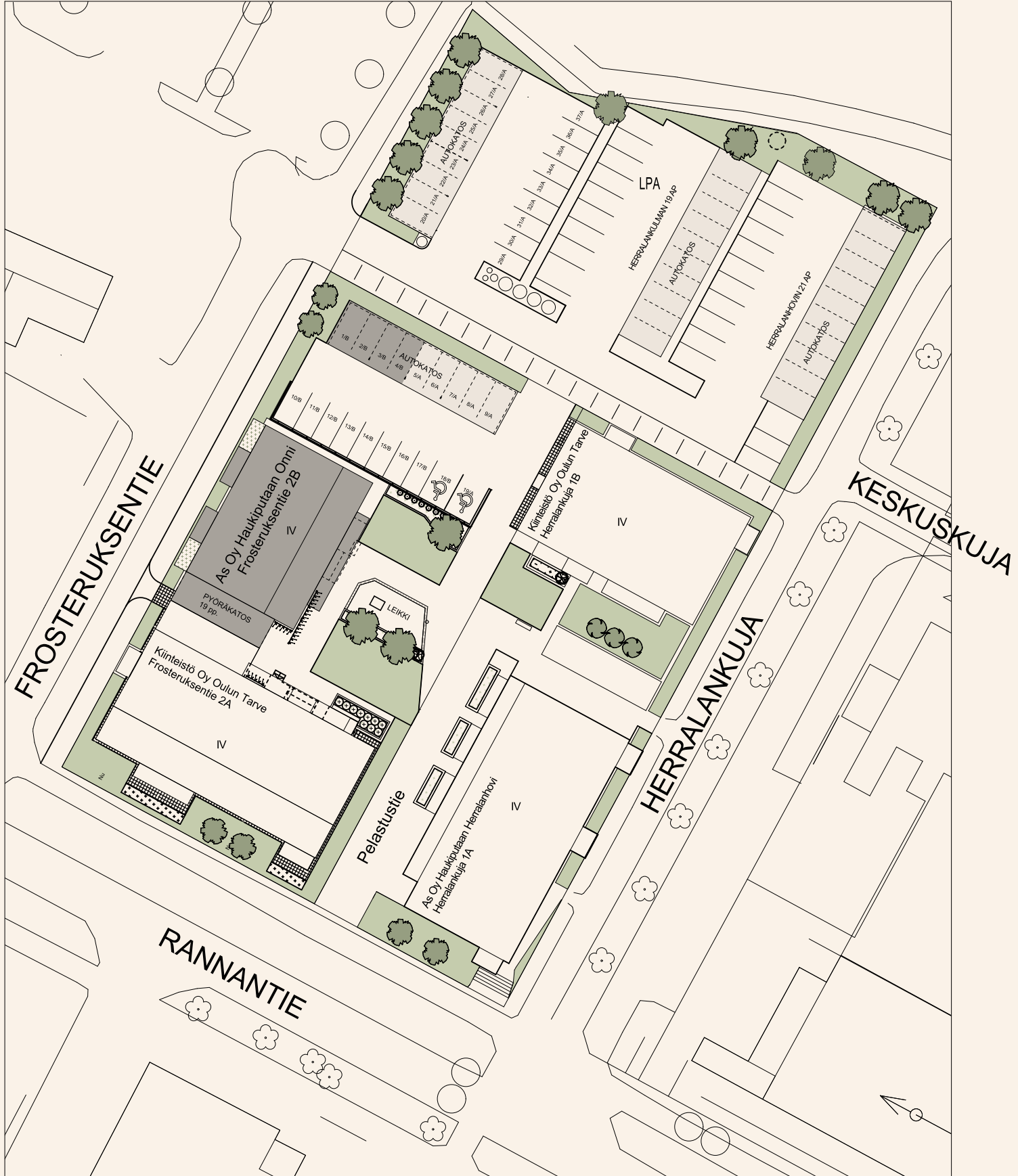
## As Oy HAUKIPUTAAN ONNI

### Huoneistoluettelo

Kerros	Huoneisto	Pinta-ala (m <sup>2</sup> )	Huoneistotyyppi
1	B1	61	2 H + KT + S + ALK
1	B2	50,5	2 H + KT + S
2	B3	50,5	2 H + KT + S
2	B4	65,5	3 H + KT + S
2	B5	71,5	3 H + KT + S
2	B6	50,5	2 H + KT + S
2	B7	50,5	2 H + KT + S
3	B8	65,5	3 H + KT + S
3	B9	71,5	3 H + KT + S
4	B10	50,5	2 H + KT + S
4	B11	50,5	2 H + KT + S
4	B12	65,5	3 H + KT + S
4	B13	71,5	3 H + KT + S
4	B14	50,5	2 H + KT + S

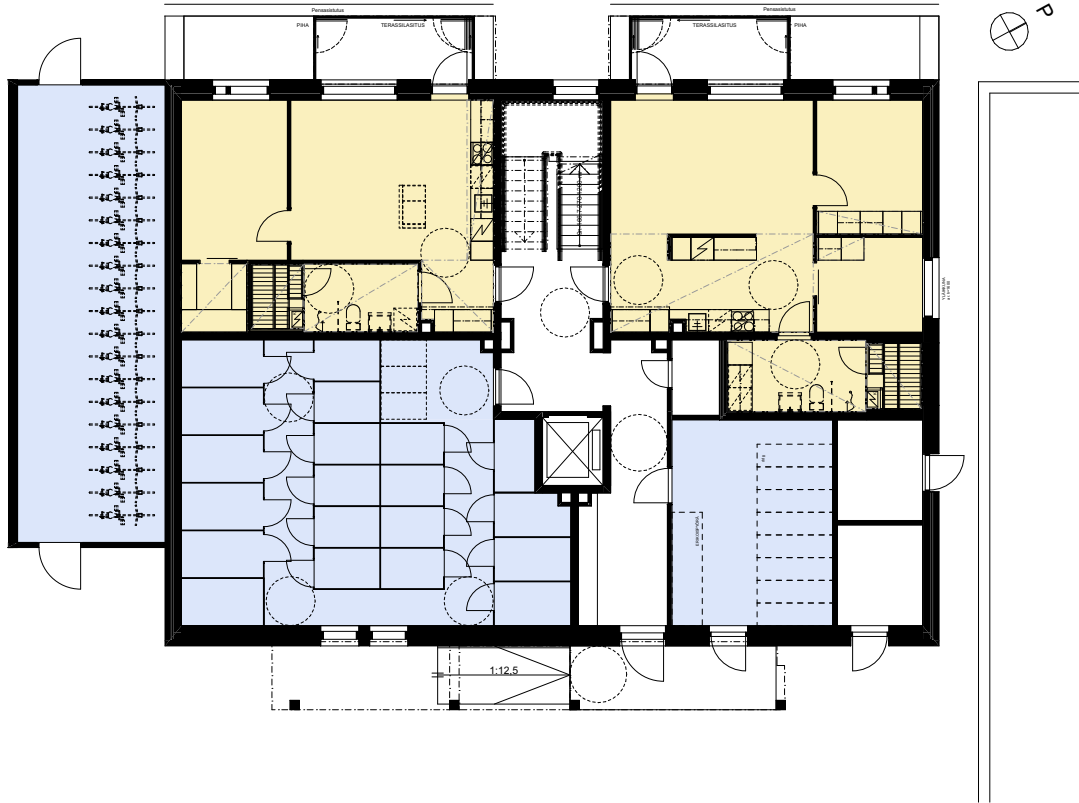
# As Oy HAUKIPUTAAN ONNI

## Asemapiirros



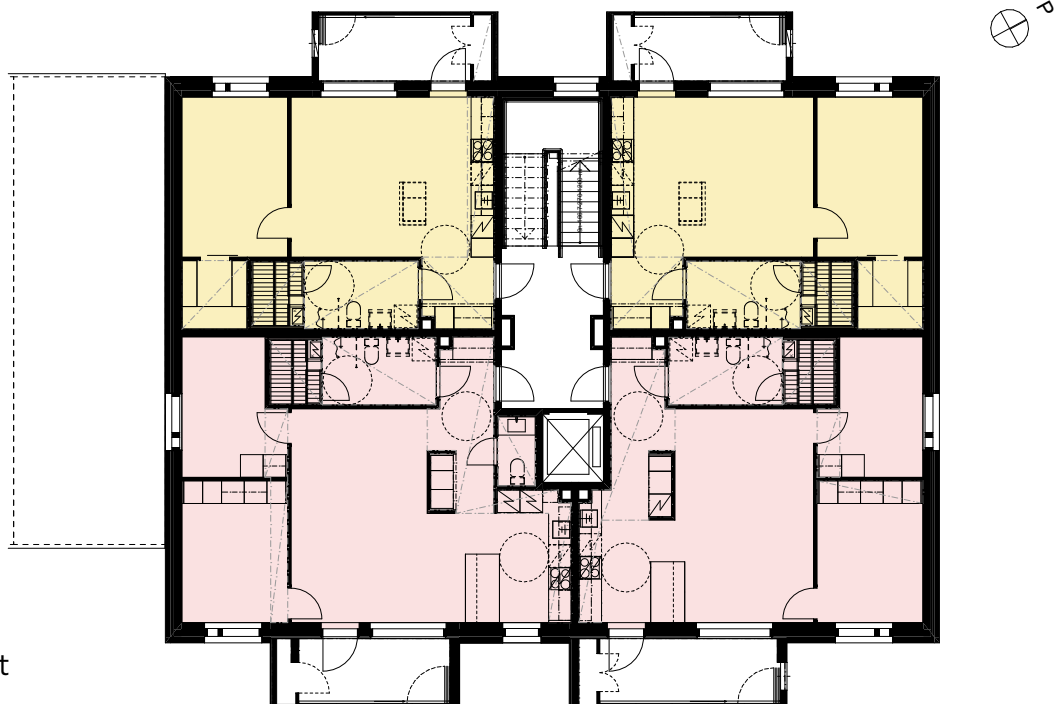
# KERROSPOHJA

## 1. kerros



# KERROSPOHJA

## 2.-4. kerros

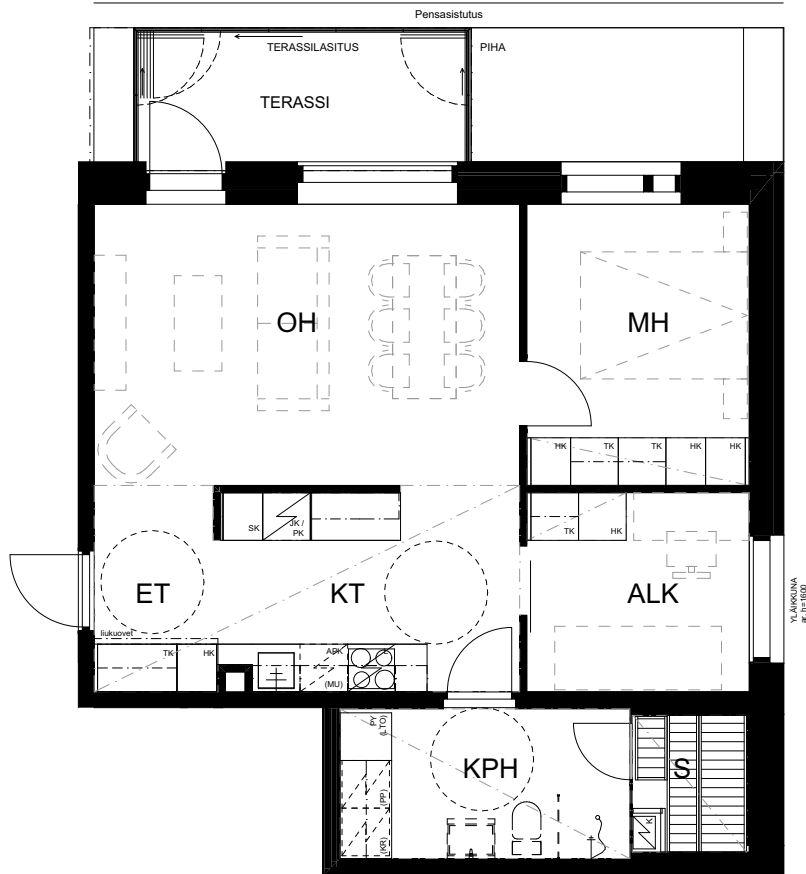
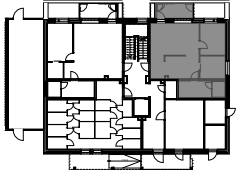


- Yhteiset tilat
- 2 H
- 3 H

2 H + KT + S + ALK

61,0 m<sup>2</sup>

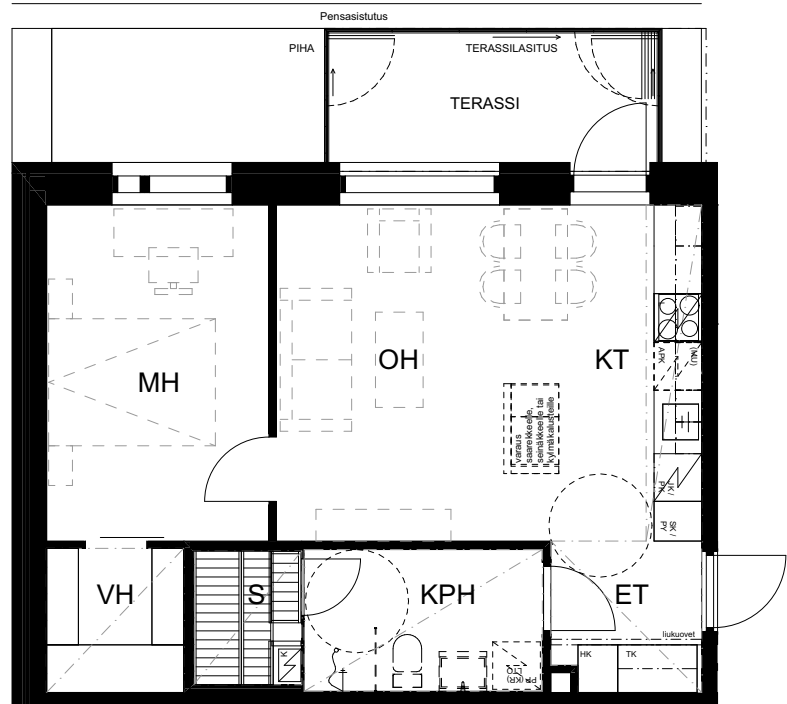
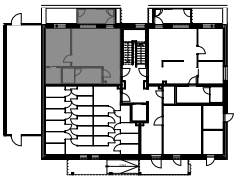
B1, 1. krs



2 H + KT + S

50,5 m<sup>2</sup>

B2, 1. krs



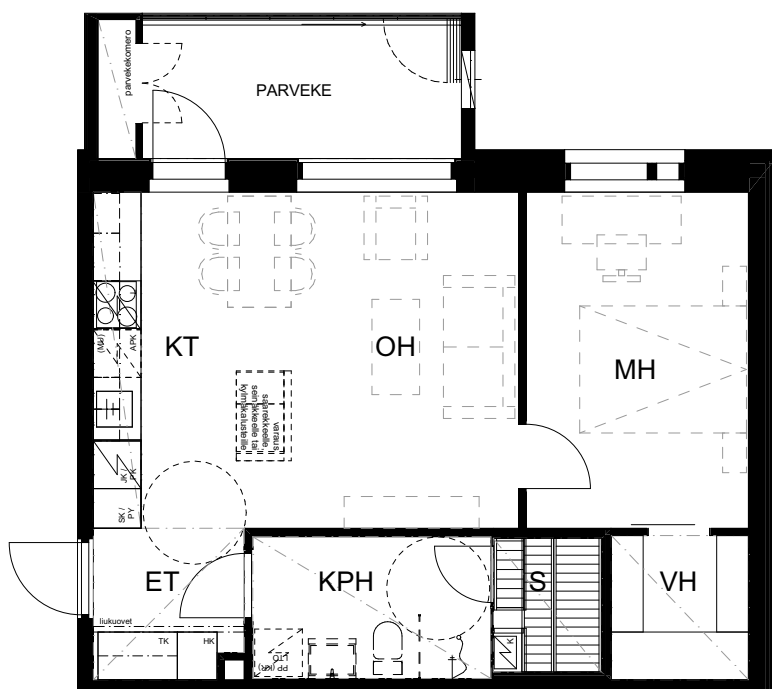
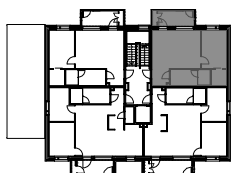
2 H + KT + S

50,5 m<sup>2</sup>

B3, 2. krs

B7, 3. krs

B11, 4. krs



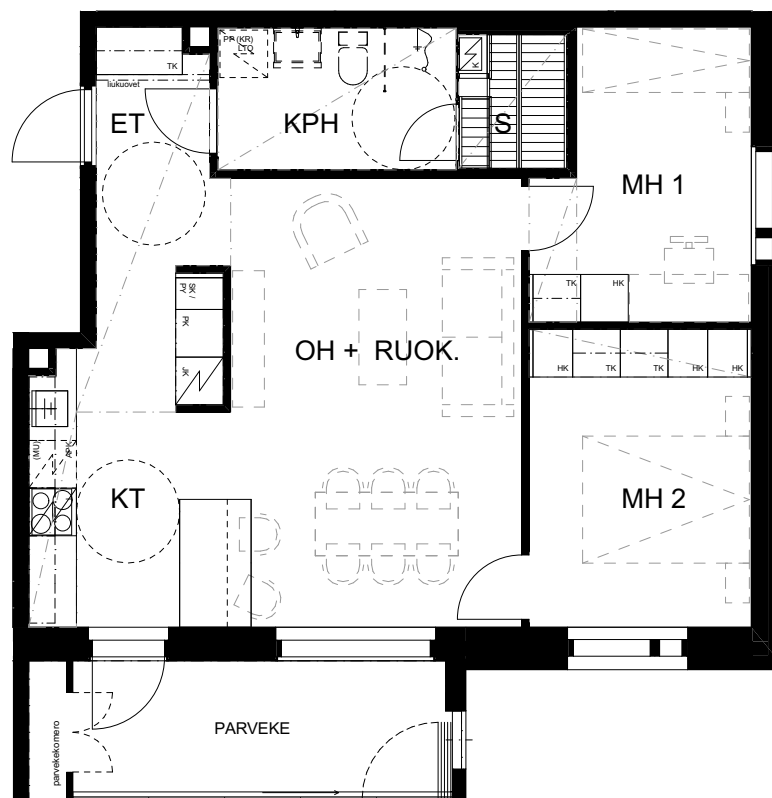
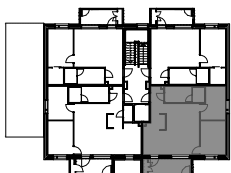
3 H + KT + S

65,5 m<sup>2</sup>

B4, 2. krs

B8, 3. krs

B12, 4. krs



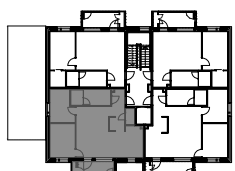
3 H + KT + S

71,5 m<sup>2</sup>

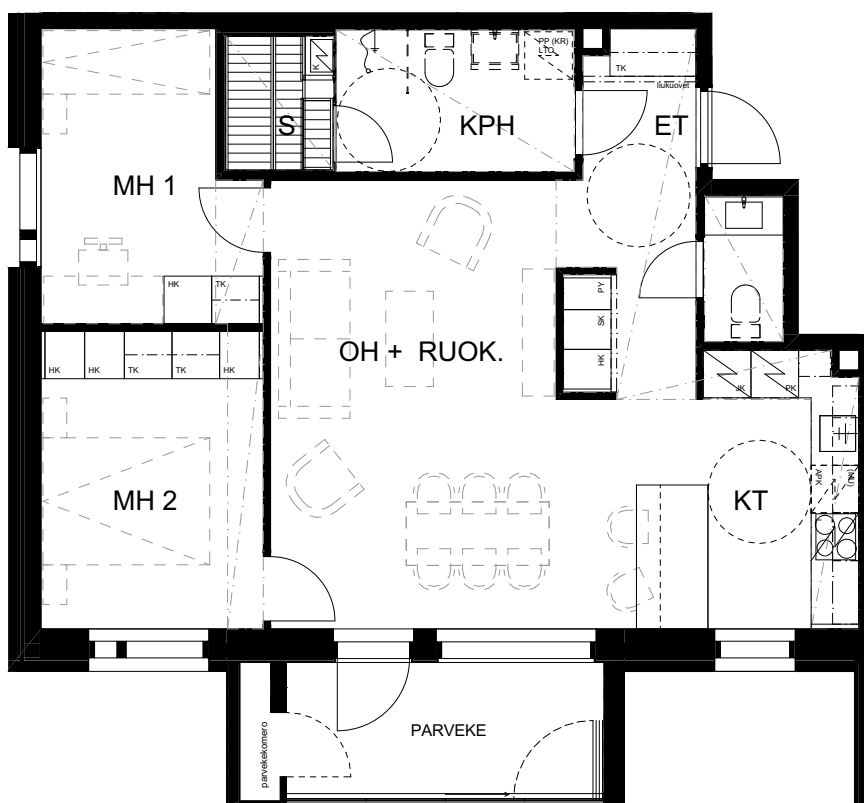
B5, 2. krs

B9, 3. krs

B13, 4. krs



SIJAINTIKAAVIO



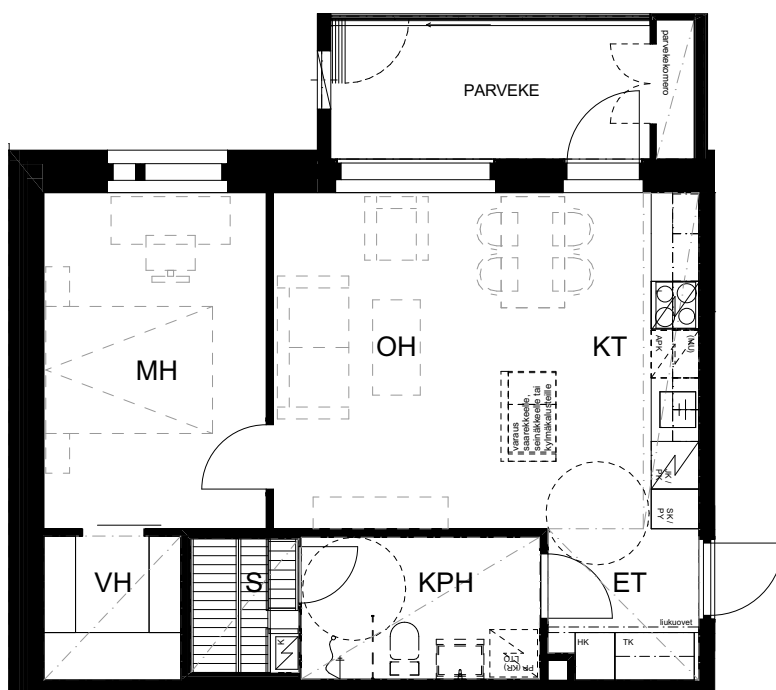
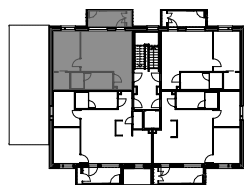
2 H + KT + S

50,5 m<sup>2</sup>

B6, 2. krs

B10, 3. krs

B14, 4. krs



# As Oy HAUKIPUTAAN ONNI

## Rakennustapaselostus 19.5.2026

### RAKENNUSKOHDE

Asunto Oy Haukiputaan Onni, Oulu muodostuu yhdestä 4. kerroksisesta kerrostalosta (talo 2B) piha-alueineen. Kohteessa on yhteensä 14 asuntoa.

### TONTTI

Kohde sijaitsee omalla tontilla Oulun kaupungin Haukiputaan kaupunginosan (120) korttelin 2017 tontilla nro 1. Tontin hallinta on jaettu hallinnanjakosopimuksella. Korttelin toimintoja on rakennettu palvelemaan kaikkia korttelin osapuolia ja korttelin osapuolten kesken on laadittu yhteisjärjestely- ja rasitesopimus.

### VARASTOT, PIHA JA AUTOPAIKAT

Autokatos ja autopaikat on sijoitettu asemapiirustuksen mukaisesti tontille 1 (564-120-2017-1). Viher- ja liikennealueet sekä jätteenkeräysasema sijaitsevat LPA-alueella tontilla 3 (564-120-2017-3).

Yhteistilat, kuten ulkoilu-, liikunta- ja apuvälinevarasto, irtainvarastot, siivoustila, sähköpääkeskustila ja lämmönjakotila sijaitsevat kerrostalon ensimmäisessä kerroksessa. Irtainvarastossa on jokaiselle asunnolle kuuluva oma erillinen varastokoppi, jonka ovessa on riippulukon korvakkeet. Väestönsuoja sijaitsee talossa 2A ja hallinnanjakosopimuksen mukaisesti talolla 2B on väestönsuojaan kriisin aikainen käyttöoikeus.

Kohteeseen rakennetaan erillinen polkupyörävarasto.

### PIHA

Tontin yhteiset oleskelualueet, istutukset, nurmialueet ja pihakäytävät sekä pihan varusteet toteutetaan asemapiirustuksen mukaisesti.

### PERUSTUKSET

Perustukset tehdään betonirakenteisina rakennesuunnitelmien mukaisesti. Asuinrakennus perustetaan tukipaalulla tiiviiden pohjamaakerrosten varaan. Perustamistapa täsmentyy myöhemmin tehtävän rakennesuunnittelun mukaan.

### ALAPOHJA JA VÄLIPOHJA

Alapohja tehdään kantavana rakenteena. Alapohjan lopullinen rakenne täsmentyy tehtävän rakennesuunnittelun mukaan. Välipohjat tehdään ontelolaattarakenteisena rakennesuunnitelmien mukaisesti.

### JULKISIVUT

Ulkoseinien pääasiallinen pintamateriaali on tiili. Muut täydentävät materiaalit tehdään julkisivupiirustusten mukaan.

### YLÄPOHJA JA VESIKATE

Kantavana yläpohjana on ontelolaatta ja puurakenteiset ristikkorakenteet lämmöneristysineen. Vesikatteenä on peltikate. Autokatoksen vesikatteenä on bitumikermikate. Polkupyörävaraston vesikatteenä on bitumikermi tai peltikate.

### VÄLISEINÄT

Huoneistojen väliset seinät ovat betonseiniä. Asuntojen sisäpuoliset seinät ovat puu- tai teräsrankaisia kipsilevyseiniä. Pesuhuoneiden seinissä on vedeneristys.

### IKKUNAT JA PARVEKEOVET

Sisään avautuvat, tehdasvalmisteiset, puualumiini-ikkunat, tehdasmaalattuina. Parveke- ja terassiovet ovat lasiaukollisia ovia. Ulkopuoliset osat käsitellään värimääritysten mukaisesti. Asuntojen ikkunoissa sekä parveke- ja terassioivissa on sälekaihtimet.

### OVET

Väliovet ovat valkoisia tehdasmaalattuja laakaovia. Huoneistojen kerrostaso-ovet ovat viilupintaisia, kerrostalokäyttöön soveltuvia ovia. Saunoissa on lasiovi.

### PARVEKKEET

Asuntojen parvekkeet ja terassit toteutetaan pohjapiirustusten sekä julkisivupiirustusten mukaisesti. Parvekkeilla on parvekelasitus ja terasseilla on terassilasitus. Lattiapinta on parvekkeilla betonia ja terasseilla betonia, betonilaattaa tai terassilautaa. Parvekkeille ja terasseille asennetaan parvekematto.

### LATTIAPÄÄLLYSTEET

Eteisissä, keittiötiloissa, olohuoneissa, makuuhuoneissa, alkoveissa ja vaatehuoneissa on vinyylilankkulattia ja jalkalistanat vinyylilankun sävyyn värjätty puulista. Pesuhuoneissa, saunoissa ja erilliswc-tiloissa on lattialaatoitus (esim. 100x100 mm, harmaa).

### SISÄSEINÄT

Pesuhuoneiden seinät laatoitetaan (esim. 200x400 mm, valkoinen). Saunojen seinissä on puupaneeli (esim. kuusi- tai mäntypuu), joka on käsitelty saunasuojalla. Saunan ja pesuhuoneen välinen seinä on lasia. Asuntojen betoni- ja kipsilevyseinät maalataan värisuunnitelman mukaisesti. Keittiön kalustevälitilassa käytetään laattaa (esim. 100x300 mm, valkoinen) tai vakiovalkoista/vaaleata laminaattia. Erilliswc:n seinät maalataan.

### SISÄKATOT

Saunojen ja pesuhuoneiden sekä erilliswc:n paneelikatot (esim. kuusi- tai mäntypuu) saunasuojakäsitellään. Betonipintaiset sisäkatot ruiskutetaan valkoisiksi. Alaslaskujen kipsilevyka-

tot maalataan valkoisiksi. Eteisissä voidaan tarvittaessa käyttää myös esim. 600x600 T-lista kipsilevykattoa.

### **KALUSTEET**

Asunnoissa on tehdasvalmisteiset kalusteet valkoisilla ovilla erillisen kalustesuunnitelman mukaisesti. Keittiötilan ja eteisen kalusteet ovat HR 4 (esim. Topi Luoto). Keittiötilassa on laminaattitasot HR 2 (esim. Topi K10 valkoinen väre) ja rst-pesuallas. Muiden tilojen kalusteet HR 2 (esim. Topi Niina N11V valkoinen, melamiini [mikrolaminaatti] ABS reuna-nauhalla).

Pesuhuoneessa ja erillis-wc -tilassa on allas/allaskaappi ja valaisinpeiliikaappi (esim. Topi Poukama).

### **VARUSTEET**

Pesuhuoneissa on erillinen kattovalaisin ja suihkuseinäke pohjakuvien mukaan. Saunan lauteet ovat kuusi- tai mäntylautaa. Asunnoissa on verhokiskot ja wc-varusteena pyyhkekoukut ja paperitelineet.

### **KONEET JA LAITTEET**

Keittiössä on induktioliesi ja erillisuuni, jää-pakastinkaappiyhdistelmä, astianpesukone ja varaus mikroaaltouunille. 3hks -asunnoissa on erillinen jääkaappi ja pakastinkaappi. Pesuhuoneissa on tilavaraus pyykinpesukoneelle ja kuivausrummulle. Saunoissa on sähkökiuas (esim. Harvia Sähköri 6...8 kW).

### **TALOTEKNIikka**

Asuinrakennukset liitetään Oulun Seudun Energian kaukolämpöverkostoon. Asunnoissa on vesikiertoinen lattialämmitys myös kosteissa tiloissa (erillinen säätöpiiri). Asunnoissa on huoneistokoh-

tainen koneellinen, lämmöntalteenotolla varustettu tulo- ja poistoilmanvaihto sekä huoneistokohtainen vedenmittaus. Huoneistokohtainen ilmanvaihtolaite kytketään huoneiston sähkömittaukseen. Huoneistojen kylmä- ja lämminvesi mitataan etäluettavalla vedenmittausjärjestelmällä.

Rakennukset varustetaan laajakaistaisella Internet-yhteydellä, joka mahdollistaa huoneistokohtaisen Internet-liittymän. Rakennuksessa on kaapeli-tv. Kerrostalon ulko-ovessa on sähkölukko, jossa koodiavaus. Rakennuksen lukitus toteutetaan Abloy Easy -järjestelmän mukaisesti.

### **HUOMAUTUKSET**

Perspektiivi-kuvan tarkoitus on havainnollistaa kohteen ulkonäköä. Se ei ole suunnitelma-asiakirja ja saattaa yksityiskohdiltaan ja väreiltään poiketa lopullisesta rakennuksesta. Asunnoissa saattaa esiintyä vähäisiä alaslaskuja ja koteloiteja, joita ei ole merkitty esittelypiirustuksiin.

Kalusteiden ja hormien mitoitus tarkistetaan työmaalla ja niiden mitat saattavat vähäisessä määrin muuttua suunnitellusta. Piirustuksissa olevat irtokalusteet ovat varauksia ja ne eivät sisälly asunnon hintaan.

Myyjällä on oikeus vaihtaa kauppanimikkeillä mainittuja tuotteita toisen valmistajan vastaaviin tuotteisiin.

**19.05.2026**

**TEMOTEK OY**

# Kodin Onnesta sinulle myy

**Vesa-Matti Tervonen,  
myyntipäällikkö, LKV**

p. 050 343 8857

[vesa-matti.tervonen@temotek.fi](mailto:vesa-matti.tervonen@temotek.fi)

**Katso lisää:**

[temotek.fi](http://temotek.fi)

